

01 NEWS 石川県能登半島へ生鮮野菜

1月6日、能登半島地震の被災地に向けて、管内で取れた生鮮野菜を送りました。直売所出荷部会会員の天野正昭さんが、被災地に駆け付けたボランティア団体から「能登の被災地では生鮮野菜が手に入らない」との情報を得て、JA役員に相談して実現しました。会員20人が冬野菜約700kgを持ち寄りしました。集められた野菜は、7日早朝に石川県能登町の炊き出し現場と、珠洲市の無料配布会場に届けられました。さらに、2月4日に、第2弾として22人の会員が持ち寄った約2000kgの野菜を提供しました。



生鮮野菜を用意した組合員ら

03 NEWS 遺言セミナー

1月17日、本店で本店地区の正組合員を対象に「遺言セミナー」を開き、「相続と遺言」の基礎知識をテーマとしたセミナーに13人が参加しました。農中信託銀行財務コンサルタント神谷宏一郎氏が講師を務め、「現代相続事情」、「代表的な遺言の種類」、「遺言が必要な場合」など7つの内容について講義しました。講義のまとめで、「遺言の魅力は付言を活用してご家族への想いを伝えることができること。まずは、JAに相談してほしい」と伝えました。



講義をする神谷講師

02 NEWS 女性部支部長・班長研修会

1月16日、女性部は「災害時のトイレについて」をテーマに支部長・班長研修会を開きました。女性部員と職員ら66人が参加し、体験ワークショップなどを通して、過去の災害事例や災害時のトイレの対策を学びました。講演では、災害時のトイレについて啓発活動をしている「チーム・トイレの自由」の代表長谷川高士氏を講師に招き、「災害時のトイレに足してほしいこと」と題して話しました。



ワークショップに取り組む部員ら

04 NEWS 廃棄農業等回収

1月23日、3カ所の経済センターで、2023年度の登録失効・有効期限切れ農薬や農薬の空容器などの回収をし、専門業者へ引き渡ししました。組合員24人から計192kgの農薬や空容器を回収。JAでは、組合員の不要農薬などの管理や削減のために年1回実施しています。



回収した農業等

05 NEWS スイートコーン部会視察研修

1月24日、スイートコーン部会は、視察研修会を開き、山梨県JA山梨みらい管内を訪れました。会員20人が参加し、トウモロコシの早出し栽培技術を学びました。同地区では水田の裏作りに、トウモロコシの早出し栽培を行っており、現地の栽培農家より、大小二重のビニールのトンネルを使用した発芽に必要な温度を確保する栽培方法を教わりました。



視察農場で記念撮影

06 NEWS 業種別・機能別

1月30日、各部会代表者30人、JA役員30人が集まり、23令和5年の各部会の活動を報告しました。4年ぶりに行事や大会などが再開され、活動が活発に行われたことが発表されました。同時に開かれた、健康管理高齢者福祉推進委員会では、24(令和6)年も人間ドックや巡回検診など組合員の健康管理に力を入れていくことが決まりました。



出席した部会代表者ら

07 NEWS 発電機説明会開く

1月21日、あきる野市中引田町内会館で、町内会向けに携帯用発電機の説明会を開きました。町内会役員ら10人が参加しました。町内会では、災害時としてJAから携帯用発電機を購入。営農支援センターの岡部陽介課長代理が、運転や保管の仕方などを説明しました。



説明を聞く参加者

09 NEWS 女性部西秋留支部 女性部まつり

1月31日、女性部西秋留支部はあきる野ルピアで、4年ぶりとなる女性部祭りを開きました。部員と招待客66人が集まり、演芸ボランティア団体「やすぎの会」の芸を鑑賞しながら食事を楽しみました。食後は部員や職員による踊りやダンスが披露され、最後は参加者全員で東京音頭など5曲を踊りました。



演芸を楽しむ参加者

08 NEWS スイーツキャベツ糖度検査

1月11日から2月2日の期間、青壮年部は、スイーツキャベツの糖度検査を行いました。スイーツキャベツは都が認証するブランドで、寒さに当てる栽培し、12月中は糖度8.5以上、1月以降は糖度9以上が条件です。



キャベツを納品する生産者

同部ではJA管内直売所の新たな特産づくりを目指して栽培しています。今期は暖冬の影響で糖度が上がり1月に入ってから検査となりました。糖度が最高で10.5の糖度を測定しました。スイーツキャベツにはブランドロゴマークが貼られ、JAの各直売所で販売されました。

10 NEWS 装いフェスタ2024

2月14、15日に本店で、JAにしたま、JA西東京との合同企画で、装いフェスタ2024を開きました。JA全農の協力のもと、東洋羽毛工業(株)の毛布や布団、岐阜アグリフーズ(株)のプロハーブ化粧品、その他お茶、装飾品、健康器具などを展示販売しました。JA西東京の女性部員がバスで来場するなど、2日間で約98人の来場客があり、盛況でした。



来場客でにぎわう会場

11 NEWS 種芋共同消毒

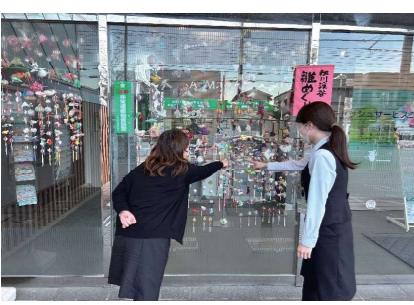
2月18日、檜原村の檜原地区じゃがいも栽培組合は、種ジャガイモの共同消毒会を開きました。特産のジャガイモの生産量拡大と普及が目的です。営農支援センターの高尾保之営農顧問が指導にあたり、組合員ら18人が種芋10〜15kgをそれぞれ持ち込み消毒しました。高尾営農顧問は「アタキン水和剤に浸漬した後、しっかりと乾燥させてください」など注意点を伝えました。



消毒した種芋

12 NEWS 五日市支店 ひなめぐりに参加

2月3日から3月3日まで、五日市支店は「第8回秋川溪谷雛めぐり」に参加し、組合員の作ったかわいらしく華やかなつるしびなを店舗入口に飾り付けました。つるしびなには「衣食住に困らないように」との願いが込められています。神尾啓介支店長は「皆さまに、笑顔で見てもらっています。今後も地域のイベントに積極的に参加していきたいです」と話しました。



つるしびなを飾る職員

令和5年度定年退職者

3月末日をもちまして、5名の職員が定年退職となりました。長年、組合員・地域の皆さま方にご指導いただき、誠にありがとうございました(役職は令和6年2月末時点)。



たかみず かずよし
高水 数良

経済センターマイムセンター長
昭和57年 旧五日市町農協入組
在職42年



きたじま けいじ
北島 圭志

監査室室長
昭和59年 旧東秋留農協入組
在職40年



まえの みちあき
前野 実千明

住宅ローンセンター審査役
昭和59年 旧増戸農協入組
在職40年



かなり やすゆき
神成 康之

日の出支店審査役
昭和59年 旧多西農協入組
在職40年



すずき ひでお
鈴木 秀夫

業務部管理課審査役
昭和62年 秋川農協入組
在職37年

令和6年度新入職員

フレッシュな仲間が加わりました! よろしくお願いたします。



うい ひなた
宇井 ひなた

■所属先: 東秋留支店
■趣味: 野球観戦
■抱負: 地域の方々に寄り添った職員になれるよう努力致します。



うちだ むさし
内田 武蔵

■所属先: 多西支店
■趣味: ゴルフ、スノーボード
■抱負: 元気よく明るくをモットーに地域の皆様に大きく貢献します。



うらの ひびき
浦野 響輝

■所属先: 増戸支店
■趣味: 食べ歩き
■抱負: 笑顔で皆さまに寄り添い、気軽に相談していただける職員になります。



たざわ きょうこ
田澤 今日子

■所属先: 五日市支店
■趣味: 筋トレ
■抱負: 一日でも早く仕事を覚え、精一杯頑張ります。

13 NEWS

女性部 家の光大会出場

3月4日、女性部五日市支部の片山浩代さんが「第39回東京都家の光大会」に出場しました。この大会は雑誌「家の光」の記事を活用した組織活動について発表するものです。片山さんは「家の光と地域の和(きずな)」と題して、新規部員募集のために女性部活動をPRしようと、家の光の記事を参考に新聞紙工コバツクを作り、産業界で配布したことなどを発表しました。当日は、14人の女性部員が応援に駆け付け、片山さんの発表を後押ししました。



応援に駆け付けた部員ら 優秀賞を受賞した片山さん(左から2人目)

14 NEWS

のらぼう菜フェア

3月12、13日に渋谷区のJA東京アグリパークで「のらぼう菜フェア」を開きました。このイベントは初の試みで、あきる野市特産ののらぼう菜を多くの人に知ってもらうことが目的です。2日間で230袋ののらぼう菜を販売したほか、だんべえ汁、のらぼう菜入りお弁当、おやき等の販売を行い大好評でした。



のらぼう菜フェア会場

15 NEWS

防火女性の会研修旅行

3月15日、秋川消防署主催で、防火女性の会視察研修会が開かれました。JAの女性部役員17人が、墨田区にある東京消防庁本所防災館を訪れました。暴風雨体験コーナーでレインコートに着替え、風速30mの暴風雨を体験するほか、地震体験、火災による煙からの避難体験を行いました。体験を通じて、災害時の行動と対策など防災知識を身につけることができました。



レインコートに着替える部員

16 NEWS

あぐりスクール

3月16日、24年あぐりスクールを開校しました。管内に住む親子に農作業を楽しんでもらい、自然や農業への興味、関心を高めることなどが目的です。11家族46人の申し込みがあり、この日は9家族36人が参加し、のらぼう菜の収穫とジャガイモの植え付けを行いました。



のらぼう菜を収穫する参加者

17 NEWS

日の出支店 建替えに伴うご案内

日頃より、日の出支店をご利用いただき誠にありがとうございます。日の出支店建替え工事に伴い、日の出支店駐車場はご利用になれません。ご不便をお掛けいたしますが、日の出経済センターぐりむの駐車場をご利用下さい。また、ご来店の際は工事現場を迂回してご来店くださいますようお願いいたします。

期間 令和6年6月8日(土)～

令和7年1月31日(金)まで

ATM稼働時間 8時～19時(平日・土日・祝日)

